

ΚΟΜΟΤΗΝΗ 2014

ΕΣΤΙ ΘΕΑΤΡΟΝ
* * ΚΑΙ ΑΛΛΑ * *

ΕΚΠΑΙΔΕΥΤΙΚΟ ΠΡΟΓΡΑΜΜΑ
ΓΙΑ ΜΑΘΗΤΕΣ ΔΗΜΟΤΙΚΟΥ



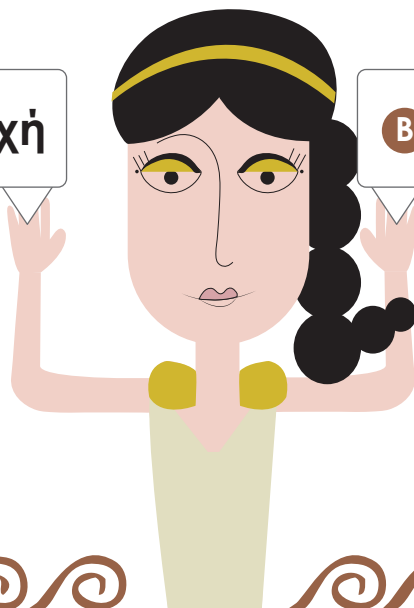
ΥΠΟΥΡΓΕΙΟ ΠΟΛΙΤΙΣΜΟΥ ΚΑΙ ΑΘΛΗΤΙΣΜΟΥ
ΙΟ΄ ΕΦΟΡΕΙΑ ΠΡΟΪΣΤΟΡΙΚΩΝ ΚΑΙ ΚΛΑΣΙΚΩΝ ΑΡΧΑΙΟΤΗΤΩΝ
ΑΡΧΑΙΟ ΘΕΑΤΡΟ ΜΑΡΩΝΕΙΑΣ - ΑΡΧΟΝΤΙΚΟ ΤΑΒΑΝΙΩΤΗ



1. Κύκλωσε την εποχή στην οποία κατασκευάστηκε το θέατρο της Μαρώνειας.

A Ελληνιστική Εποχή

B Ρωμαϊκή Εποχή



2. Ποιοι πιστεύεις ότι παρακολουθούσαν τις θεατρικές παραστάσεις;

.....

.....

3. Τι είδους θεάματα πιστεύεις ότι παρακολουθούσαν οι Μαρωνίτες στο θέατρο;

.....

.....

.....



4. Πόσους θεατές πιστεύεις ότι χωρούσε το θέατρο της Μαρώνειας;

.....

.....

.....

.....

.....



5. Προσπάθησε να αντιστοιχίσεις τις παρακάτω λέξεις με τα μέρη του αρχαίου θεάτρου της Μαρώνειας



Ορχήστρα

Εδώλια

Πάροδοι

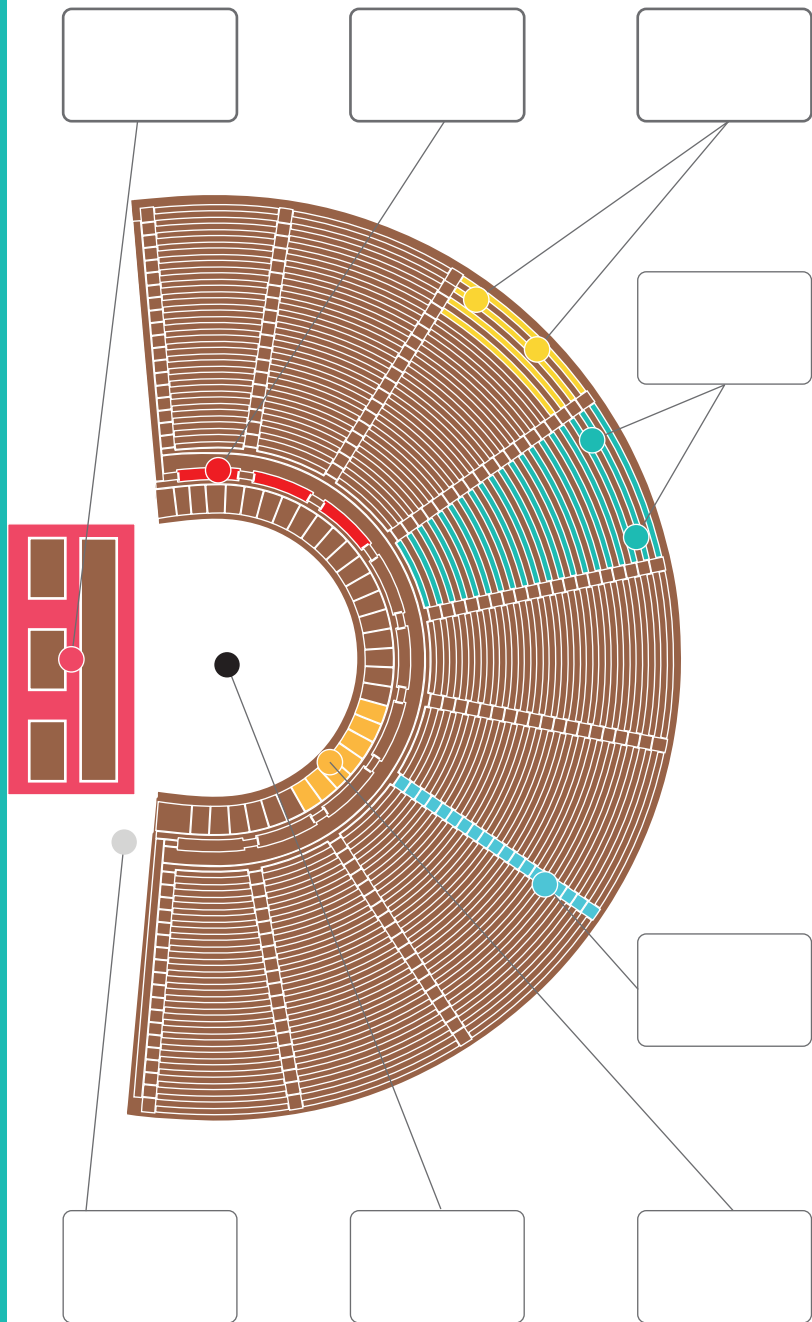
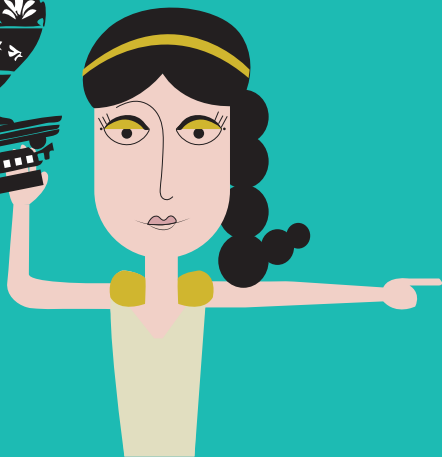
Σκηνή

Κερκίδα

Κλίμακες

Αγωγός

Θρόνοι προεδρίας



6. Για ποιους προορίζονταν τα μπροστινά καθίσματα του αρχαίου θεάτρου (προεδρίες);

.....

.....

.....

.....

.....



8. Από τι υλικό ήταν κατασκευασμένα τα εδώλια;

.....

.....

.....

.....

7. Σε ποιο σημείο του θεάτρου δρούσε ο χορός;

.....

.....

.....

.....



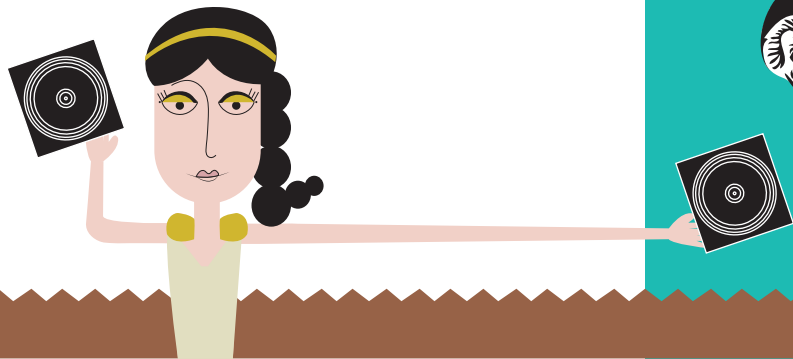
9. Σε τι χρησίμευε ο αγωγός του θεάτρου της Μαρώνειας;

.....

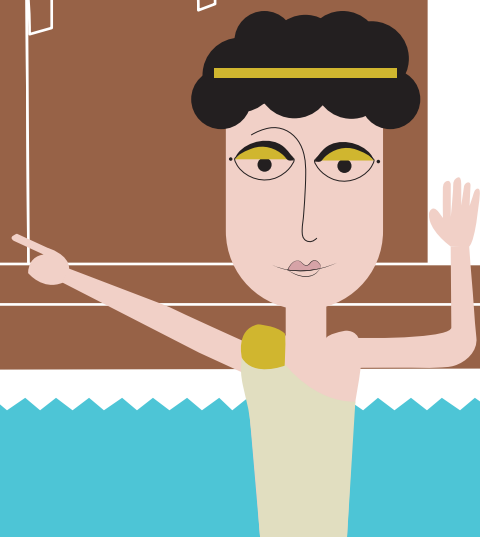
.....

.....

.....

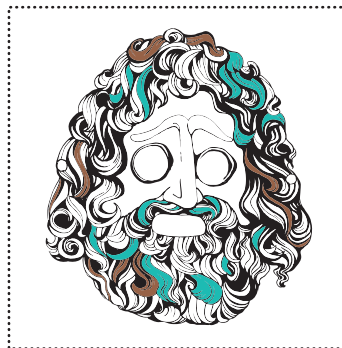
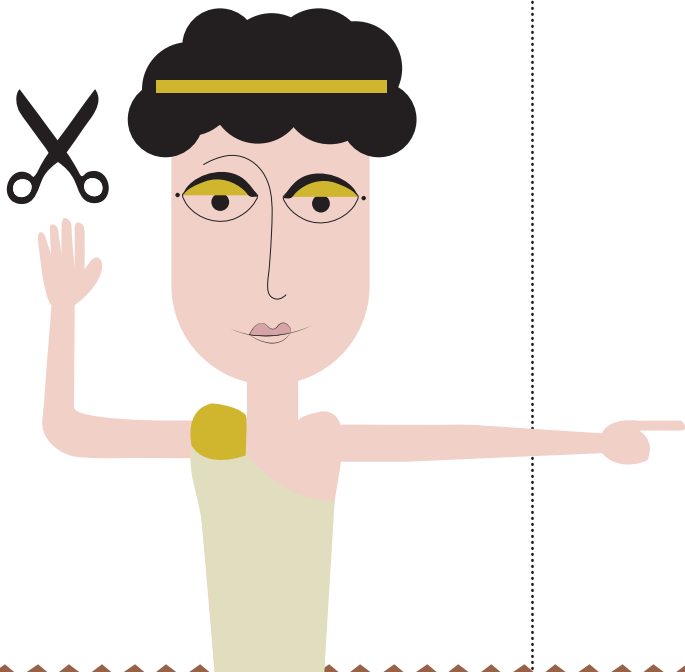


ΑΡΧΟΝΤΙΚΟ
ΤΑΒΑΝΙΩΤΗ



Γειά σου!

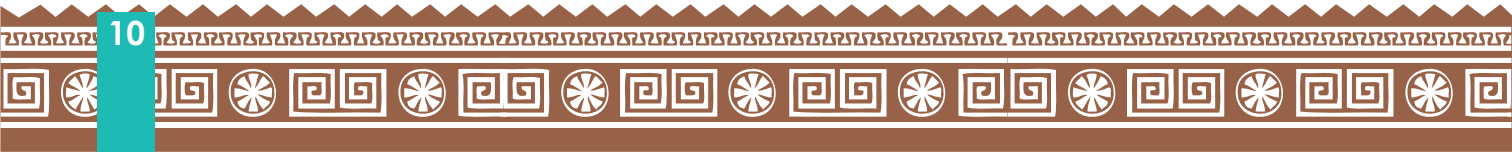
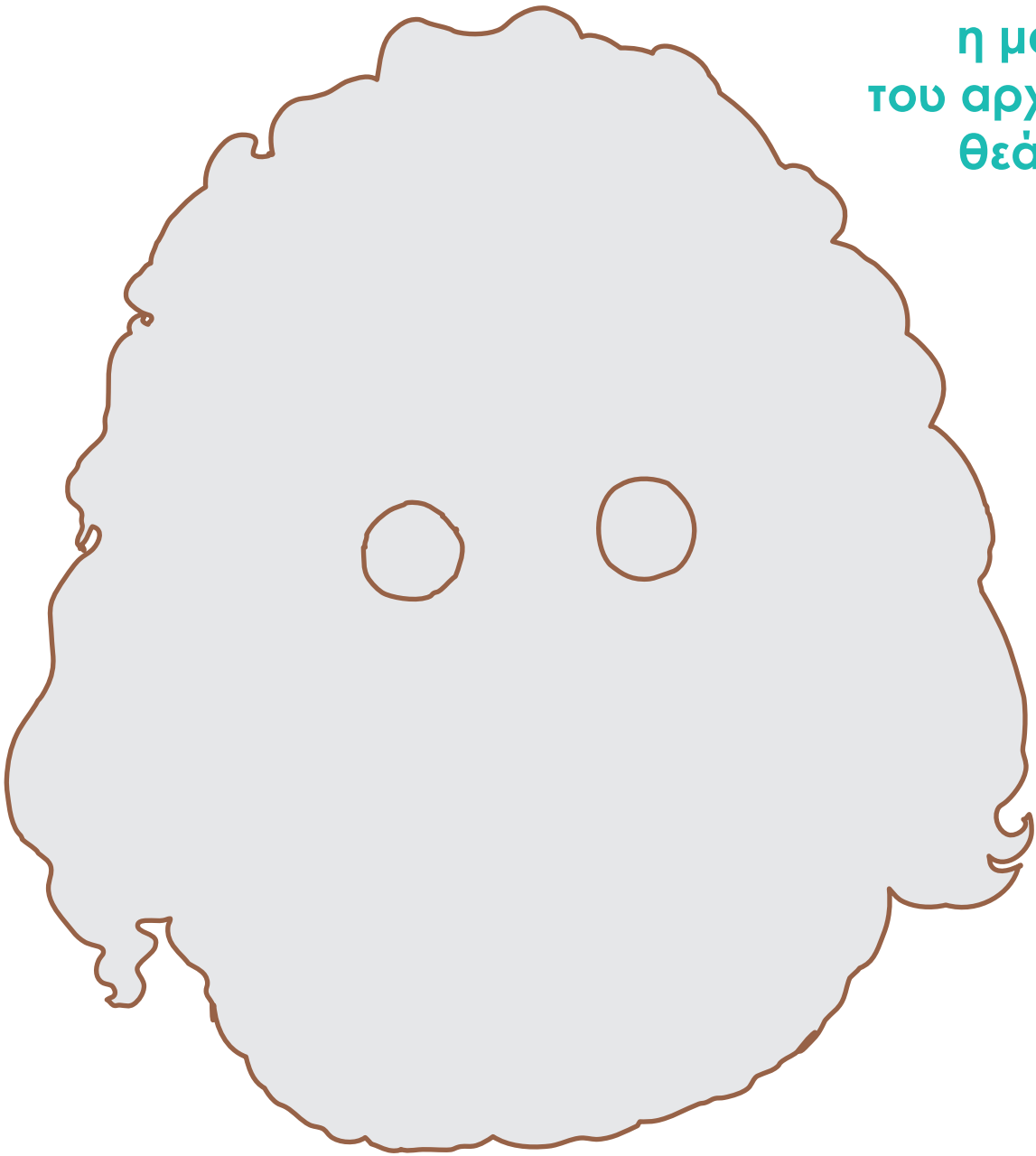
Χρωμάτισε και κόψε
τη **μάσκα**
του αρχαίου θεάτρου!
Τρύπησε την περιοχή
των ματιών
και του στόματος
και πέρασε λαστιχάκι
στις 2 πλευρές της
ώστε να τη φορέσεις!



η μάσκα
του αρχαίου
θεάτρου



η μάσκα
του αρχαίου
θεάτρου



Σήμερα έμαθες!

Για το αρχαίο θέατρο της Μαρώνειας

Πότε κατασκευάστηκε !

Ποιοί παρακολουθούσαν τις παραστάσεις του !

Τι είδους θεάματα παρακολουθούσαν !

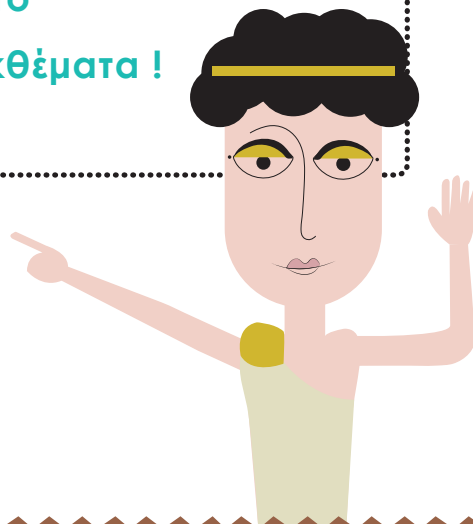
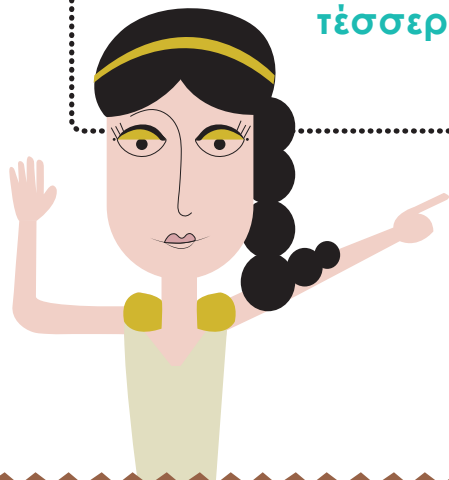
Πόσους θεατές χωρούσε !

Ποιά είναι τα διαφορετικά μέρη που το αποτελούν!

Για το αρχοντικό Ταβανιώτη

Εντόπισες σε αυτό

τέσσερα διαφορετικά εκθέματα !



ΕΣΤΙ ΘΕΑΤΡΟΝ * * * ΚΑΙ ΑΛΛΑ * * *



ΑΡΧΟΝΤΙΚΟ
ΤΑΒΑΝΙΩΤΗ

Υπουργείο Πολιτισμού και Αθλητισμού
ΙΘ' Εφορεία Προϊστορικών και Κλασικών Αρχαιοτήτων
Α. Συμεωνίδα 4, 691 00 Κομοτηνή

Τ.: 25310 22411 ▪ Φ: 25310 21517 ▪ E-mail: itherpka@culture.gr ▪ www.yppo.gr



Μελέτη - σχεδιασμός: Χρύσα Καραδήμα - Νάγια Δαλακούρα
Καλλιτεχνική επιμέλεια εντύπου: [spagheti!](http://spagheti.gr) (www.spagheti.gr)

* copyright ΙΘ' ΕΠΚΑ - Δεν επιτρέπεται η αναπαραγωγή
του φωτογραφικού υλικού του εντύπου χωρίς την έγγραφη έγκριση της ΙΘ' ΕΠΚΑ.

